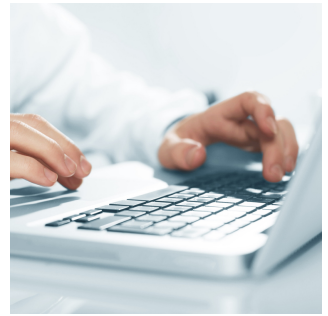


Diplom-Masterarbeit, Bachelorarbeit, Studien-/Projektarbeit, Praktikum

## Optimierung der Produktion mittels Künstlicher Intelligenz (KI)

In Zusammenarbeit mit einem internationalen Marktführer bieten wir Studierenden die Gelegenheit, an einem herausfordernden Industrieprojekt zur Optimierung der Produktionsprozesse teilzunehmen. Das Projekt zielt darauf ab, mithilfe von Künstlicher Intelligenz (KI) die Prozessparameter zu überwachen und somit die Produktionsmitarbeiter bei der Erreichung der hohen Qualitätsstandards zu unterstützen.



### Deine Aufgaben

Konkret geht es um die Aufbereitung, Analyse und Auswertung eines umfangreichen Datensatzes, der aus verschiedenen Sensordaten besteht und außerdem Kenngrößen zur Produktionsqualität enthält. Ziel ist es, Einflussgrößen auf die Produktqualität zu identifizieren und darauf aufbauend einen KI-Demonstrator zu entwickeln.

Dazu kämen unterschiedliche Aufgabenstellungen für verschiedene studentische Arbeiten infrage, bspw.:

- Feature Engineering zur Identifizierung relevanter Einflussgrößen
- Auswahl, Entwicklung oder Validierung statistischer Modelle oder KI-Algorithmen
- Vorschläge für einzustellende Parameter generieren
- Implementierung eines KI-Demonstrators zur Vorhersage der Produktqualität

### Dein Profil

- Studium im Bereich (Wirtschafts-)Informatik, (Wirtschafts-)Ingenieurwesen, Maschinenbau, Elektrotechnik oder einem verwandten Studienfach
- Interesse im Bereich Künstliche Intelligenz und Datenanalyse
- Kenntnisse in Python oder Bereitschaft sich diese anzueignen
- Eigenständiges Arbeiten, Teamfähigkeit und Engagement
- Gute Kommunikationsfähigkeiten

### Wir bieten

- ggf. angemessene Vergütung
- eigenverantwortliches Arbeiten
- flexible Arbeitszeiten
- gut ausgestattete Arbeitsplätze
- Home-Office nach Absprache
- Versuchsdurchführung
- ggf. langfristige Zusammenarbeit



Bitte sende Deine aussagekräftige Bewerbung in einer einzigen PDF-Datei an [jobs@iph-hannover.de](mailto:jobs@iph-hannover.de)

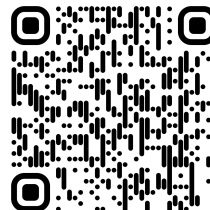
## Kontakt



Sascha Eckardt  
M. Eng.

+49 (0)511 279 76-344

## Immer noch nicht überzeugt?



Besuche unsere Website oder  
Social Media Kanäle und bekomme  
einen ersten Eindruck von uns!



IPH - Institut für Integrierte Produktion Hannover gGmbH  
Hollerithallee 6  
30419 Hannover

[www.iph-hannover.de](http://www.iph-hannover.de)