

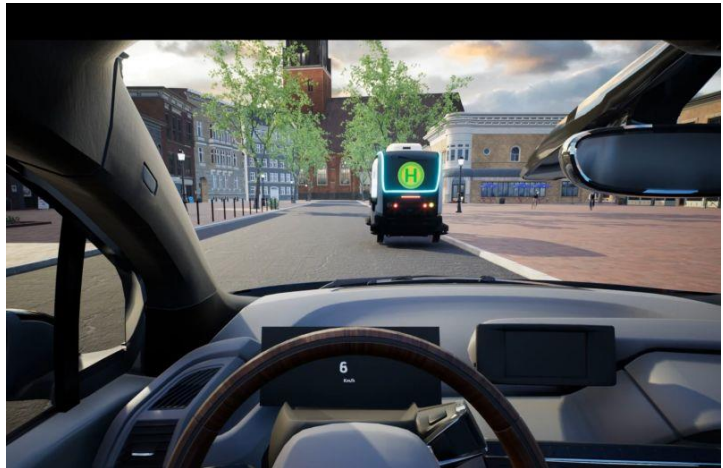
Probanden (w/m/d) für Studie mit automatisierten Shuttles gesucht!

Das Institut für Verkehrssystemtechnik des Deutschen Zentrums für Luft- und Raumfahrt e.V. (DLR) führt momentan eine Online-Studie zum Thema „**Interaktion mit automatisierten Shuttles**“ durch, zu der wir Sie gerne einladen würden:

Wie sollten sich automatisierte Shuttles im Straßenverkehr verhalten?

Erleben Sie automatisierte Shuttle-Dienste der Zukunft und lernen Sie in animierten Videos unterschiedliche Kommunikationsstrategien zur Interaktion mit automatisierten Shuttles kennen.

In dieser Studie interessiert uns speziell, wie Sie diese Strategien beurteilen, wenn Sie mit einem PKW hinter dem Shuttle fahren.



Durch die Teilnahme an dieser Studie des DLR unterstützen Sie nicht nur die **Forschung**, sondern haben auch die Chance, **einen von vier 25 Euro - Wunschgutscheinen** zu gewinnen. Für die Beantwortung aller Fragen werden Sie etwa **30 Minuten** benötigen. Die Teilnahme ist von jedem PC, Laptop, Tablet oder Smartphone möglich.

Für die Studienteilnahme sind folgende Teilnahmebedingungen zu erfüllen:

- Sie sind **mindestens 18 Jahre** alt.
- Sie besitzen eine gültige **Fahrerlaubnis der Klasse B**.



Wenn Ihr Interesse geweckt ist, können Sie über den QR-Code oder **folgenden Link** noch **bis zum 03.06.2022** an der Online-Studie teilnehmen:

http://ts.dlr.de/survey/shuttle_hmi_2/

Weitere Informationen:

Das Wohlergehen unserer Teilnehmenden ist dem DLR ein hohes Anliegen. Die Teilnahme an der Studie ist **freiwillig** und kann jederzeit von Ihnen abgebrochen werden, ohne dass Ihnen dadurch Nachteile entstehen.

Wir freuen uns über jede Teilnahme!

Mit freundlichen Grüßen,
Marc Wilbrink

DLR e.V., Institut für Verkehrssystemtechnik, Mensch-Maschine-Interaktion (MMI)